



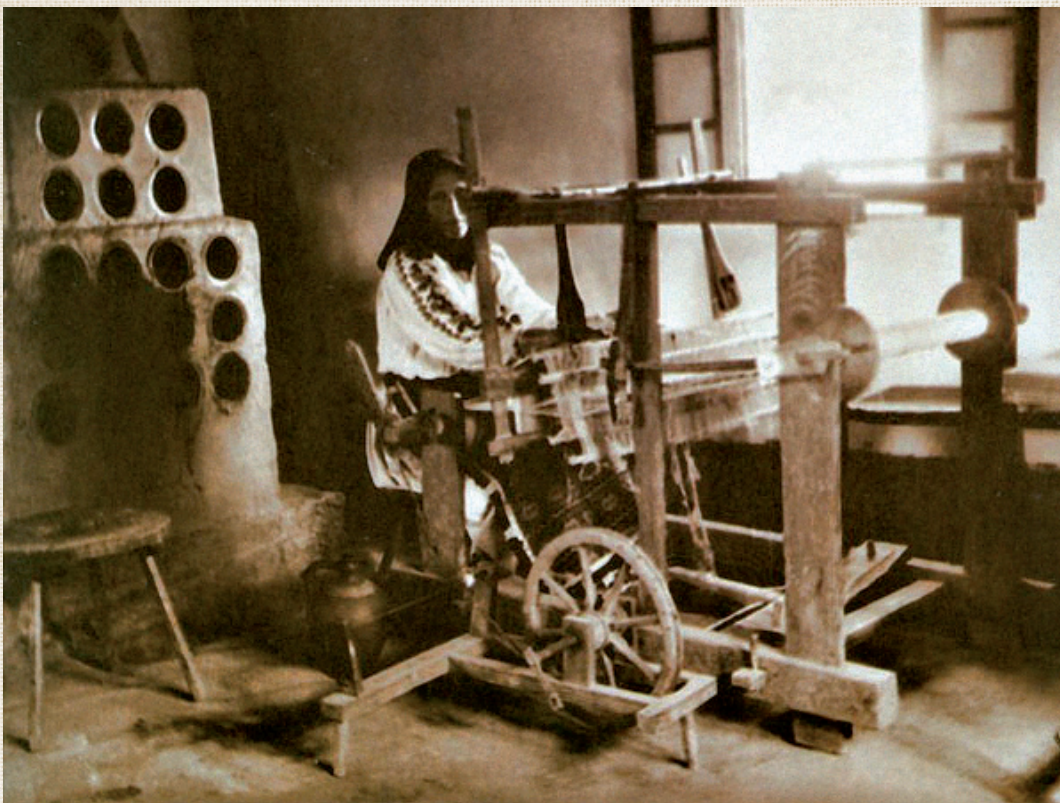
МУЗЕЈ КОЗАРЕ
MUSEUM OF KOZARA



ИДЕНТИТЕТ, НАСЉЕЂЕ
НАША НОШЊА

13. јули 2017.

ИДЕНТИТЕТ, НАСЉЕЂЕ **НАША НОШЊА**



МЕЂУ ТВОРЕВИНАМА ТРАДИЦИОНАЛНЕ КУЛТУРЕ НАШИХ НАРОДА - ПО УЛОЗИ У СВАКОДНЕВНОМ ЖИВОТУ И ЗНАЧЕЊУ ЕТНИЧКОГ ИДЕНТИТЕТА, КАО И ПО ЛИКОВНИМ И ЕСТЕТСКИМ ВРИЈЕДНОСТИМА — ЈЕДНО ОД НАЈЗНАЧАЈНИЈИХ МЈЕСТА ПРИПАДА НАРОДНИМ НОШЊАМА. ПОЗНАТЕ СУ НА ОСНОВУ САЧУВАНИХ ОДЈЕВНИХ ЦЈЕЛИНА ИЗ 19. И ПРВИХ ДЕСЕТИНА 20. ВИЈЕКА И ОДЛИКУЈУ СЕ ВЕЛИКОМ РАЗНОВРСНОШЋУ ОБЛИКА И УКРАСА. ТА РАЗНОВРСНОСТ И БОГАТСТВО ЗАСТУПЉЕНИ СУ И У ЖЕНСКИМ И У МУШКИМ НОШЊАМА. СВАКУ ОБЛАСТ КАРАКТЕРИСАЛА ЈЕ ПОСЕБНА НОШЊА. ПО НАЧИНУ ОДИЈЕВАЊА ПРЕПОЗНАВАЛО СЕ НЕ САМО ОДАКЛЕ ЈЕ КО НЕГО, НАРОЧИТО У МЈЕШОВИТИМ ЕТНИЧКИМ СРЕДИНАМА, И КОЈОЈ ЕТНИЧКОЈ, ОДНОСНО НАЦИОНАЛНОЈ ЗАЈЕДНИЦИ ПРИПАДА.



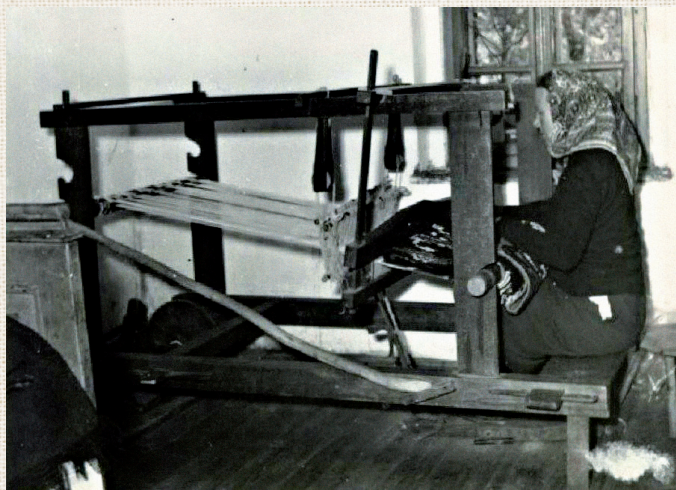
У СВОМ ИСТОРИЈСКОМ РАЗВОЈУ РАЗНОВРСНЕ НАРОДНЕ НОШЊЕ, КАО ЈЕДИНСТВЕНЕ ТВОРЕВИНЕ, С МНОГОСТРУКИМ ЗНАЧЕЊИМА У ЖИВОТУ НАРОДА, БИЛЕ СУ ИЗЛОЖЕНЕ И МНОГИМ УТИЦАЈИМА. СТОГА СУ У њИМА, ОСИМ ОБИЉЕЖЈА ВРЕМЕНА У КОЈЕМ СУ СТВОРЕНЕ И НОШЕНЕ, САДРЖАНИ И ДРУГИ ОДЈЕВНИ ЕЛЕМЕНТИ ИЗ ПРОТЕКЛИХ ВРЕМЕНА. У ВЕЛИКОЈ РАЗНОВРСНОСТИ ОДЈЕВНИХ ОБЛИКА, ОСИМ ПОСЕБНИХ ОБЛИКА НОШЊИ ОД ЈЕДНЕ ДО ДРУГЕ СЕОСКЕ СРЕДИНЕ, УОЧАВАЈУ СЕ И ИЗРАЗИТЕ РАЗЛИКЕ У ОДИЈЕВАЊУ ИЗМЕЂУ ГРАДСКОГ И СЕОСКОГ СТАНОВНИШТВА.



ГРАДСКА ОДЈЕЃА НА ВЕЛИКОМ ДИЈЕЛУ НАШЕГ ПРОСТОРА СЕ РАЗВИЈАЛА СЕ ПОД ТУРСКО-ОРИЈЕНТАЛНИМ, А КАСНИЈЕ, У ГРАДОВИМА ПАНОНСКОГ ПОДНЕБЉА И ЈАДРАНСКОГ ПРИМОРЈА, ПРВЕНСТВЕНО ПОД ЕВРОПСКИМ УТИЦАЈИМА. ГРАДСКА НОШЊА БАЛКАНСКО-ОРИЈЕНТАЛНОГ СТИЛА, ИЗРАЂЕНА ОД СКУПОЦЈЕНИХ ТКЕНИНА И СА БОГАТИМ ЗЛАТНИМ И СРЕБРНИМ ВЕЗОМ, БИЛА ЈЕ ВИСОКОКВАЛИТЕТНЕ ЗАНАТСКЕ ИЗРАДЕ.



СЕОСКЕ НОШЊЕ, НАПРОТИВ, СВЕ ДО ПОЧЕТКА 20. ВИЈЕКА, И У МАТЕРИЈАЛИМА И У ОБЛИКОВАЊУ, БИЛЕ СУ ПРЕТЕЖНО ПРОИЗВОД ДОМАЋЕ КУЋНЕ И СЕОСКЕ РАДИНОСТИ. ИЗРАЂИВАЛЕ СУ ИХ ЖЕНЕ, С ТИМ ШТО СУ ПОНЕКЕ ДИЈЕЛОВЕ РАДИЛЕ И СЕОСКЕ ЗАНАТЛИЈЕ. ИСКУСТВО И ТРАДИЦИЈУ ПРЕНОСИЛИ СУ СТАРИЈИ НА МЛАЂЕ, С КОЉЕНА НА КОЉЕНО. ВЕЋ ПРВИ ПОГЛЕД НА РАЗНОВРСНЕ СЕОСКЕ НОШЊЕ ОТКРИВА ОДРЕЂЕНЕ ПОСЕБНОСТИ У СПАЈАЊУ ФУНКЦИОНАЛНИХ, ЛИКОВНИХ И ЕСТЕТСКИХ ОСОБИНА ОДЈЕБЕ НА ШИРИМ ПРОСТОРИМА. ИСТИ ИЛИ СЛИЧАН НАЧИН ПРИВРЕЂИВАЊА, УСЛОВЉЕН ГЕОГРАФСКОМ СРЕДИНОМ, ЗАТИМ ИСТОРИЈСКИ, ДРУШТВЕНИ И КУЛТУРНИ РАЗВОЈ УТИЦАЛИ СУ НА СТВАРАЊЕ ОДРЕЂЕНИХ ОДЈЕВНИХ САДРЖАЈА У ОКВИРУ ВЕЋИХ КУЛТУРНО-ГЕОГРАФСКИХ ПОДРУЧА, КАО ШТО СУ ДИНАРСКО, ПРИМОРСКО, ЦЕНТРАЛНОБАЛКАНСКО И ПАНОНСКО.



МУШКА КНЕЖОПОЉСКО-КОЗАРСКА НОШЊА



НА ОВОМ ДИЈЕЛУ,
У НАРОДНИМ
НОШЊАМА, НА ОСНОВУ
РАСПРОСТРАЊЕНОСТИ
КУЛТУРНИХ ЕЛЕМЕНАТА ОВА
ЧЕТИРИ СЛОЈА, СРЕДИНОМ
ПРОШЛОГ ВИЈЕКА, ИЗВРШЕНА
ЈЕ ДИФЕРЕНЦИЈАЦИЈА
НОШЊИ, А ПРЕМА ЊОЈ И
ИЗВЈЕСНА ТИПОЛОШКА
ПОДЈЕЛА:



ЖЕНСКА КНЕЖОПОЉСКО-КОЗАРСКА НОШЊА



СТАРОБАЛКАНСКИ ЕЛЕМЕНТИ СУ НАЈВИШЕ ЗАХВАТАЛИ НАШЕ ДИНАРСKE КРАЈЕВЕ И ТО ЈЕ БИЛА НАЈРАСПРОСТРАЊЕНИЈА НОШЊА.

НОШЊЕ БОСАНСКЕ ПОСАВИНЕ СУ ЧИНИЛЕ ДРУГИ ОБЛИК, А РАСПРОСТИРАЛЕ СУ СЕ ДОЛИНОМ РИЈЕКЕ САВЕ, ОД КОЗАРСКЕ ДУБИЦЕ НА ЗАПАДУ ДО СЕМБЕРИЈЕ НА ИСТОКУ И ЗАХВАТАЛЕ СУ ЈУЖНИЈЕ ПРЕДЈЕЛЕ ДО ВЕЋИХ ПЛАНИНА.

НОШЊЕ СРЕДЊЕ И ИСТОЧНЕ БОСНЕ СУ ЧИНИЛЕ ТРЕЋИ ОБЛИК, А ГРАНИЧИЛЕ СУ СЕ СА ДИНАРСКИМ И ПОСАВСКИМ НОШЊАМА.

ОСНОВУ ТАДАШЊЕ НОШЊЕ ЧИНИЛИ СУ ПЛАТНЕНИ ДИЈЕЛОВИ, КОД МУШКАРАЦА ГАЂЕ И КОШУЉА (РУБИНА), А КОД ЖЕНА КОШУЉА.



ЖЕНСКА ТИМАРСКО-САНСКА НОШЊА



МУШКА И ЖЕНСКА САСИНСКО-ЉУБИЈСКА НОШЊА



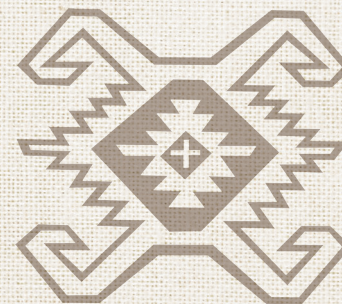
ЖЕНСКА БОШЊАЧКА НОШЊА



НА ПОДРУЧЈУ СЈЕВЕРОЗАПАДНЕ БОСНЕ, КОЈЕ ПРОУЧАВА МУЗЕЈ У ПРИЈЕДОРУ, ДО ПРВЕ ПОЛОВИНЕ XX ВИЈЕКА, ПОСТОЈАЛО ЈЕ ПЕТ КАРАКТЕРИСТИЧНИХ, РАЗЛИЧИТИХ НОШЊИ: РАВАЊСКА, КНЕЖОПОЉСКО-КОЗАРСКА, ТИМАРСКО-САНСКА, САСИНСКО-ЉУБИЈСКА И БОШЊАЧКА. ПРВЕ ТРИ НОШЊЕ СУ НОСИЛИ СРБИ, САСИНСКО-ЉУБИЈСКУ НОШЊУ СУ НОСИЛИ ХРВАТИ, А БОШЊАЧКУ СУ НОСИЛИ БОШЊАЦИ.



МУШКА БОШЊАЧКА НОШЊА





 **МУЗЕЈ КОЗАРЕ**
MUSEUM OF KOZARA

13. јули 2017.

Издавач: Музеј Козаре Приједор, **За издавача:** Зоран Радоњић, *директор*
Аутор изложбе: Марија Радаковић, **Графички дизајн:** Зоран Совиљ
Тираж: 100 комада, **Штампа:** Графички ашеље „ГРАФИТ“ Приједор